

Connect

ITIN MODERNI SIŪLIŲ ARMUOJAMOJI JUOSTA

Gipskartonio plokščių siūlėms su jungti

Aprašymas:

SINIAT „Connect“ juosta yra itin modernus kompozitinis produktas, naudojamas statyboje vidaus apdailai. Naudojama kaip jungiamasis elementas gipskartonio plokščių ypač kokybiškam sandūrų sujungimui. Juosta padengta balta, itin elastinga ir labai atsparia įbrėžimams folija, pagaminta iš tvirto plastiko, kuris sudaro atraminę šerdį. Plastiką iš abiejų pusių padengiamas smulkiai pjauta tekstilinė medžiaga ir tvirtai sukimba su pagrindu, todėl juostą galima dengti įvairių rūšių glaistais ir dažyti. Juostoje esančios skylutės leidžia prasiskverbti glaistui. Kadangi glaistas lengvai prasiskverbia ir sukuria šiurkštų paviršių, juosta geriau sukimba su pagrindu ir sutvirtina sandūrą. Idealiai lygaus paviršiaus juostos puikiai tinka plokštėms jungti skirtingose plokštumose. Balta spalva atrodo estetiškai, o glaistas nepersišviečia. Užglaisčius paruošta mase arba gipsiniu tinku, juosta dera su plokštės paviršiumi. 0,25–0,35 cm storio juostas lengva padengti plonu glaisto sluoksniu, kuris greitai džiūsta ir lengvai nušlifuojamas. Abi juostos pusės vienodos, todėl dar paprasčiau ją naudoti, remiantis intuicija. Juosta klojama nenaudojant jokių specialių įrankių.

Naudojimo paskirtis:

„Connect“ juosta naudojama vietoj tinklelio, flizelino, popierinės juostų gipskartonio plokščių, kurios įrengtos ant lygių paviršių (pvz., lubų ar sienų), sandūroms sandarinti. Dėl naujoviškos juostos šerdies užtikrinamas tvirtas ir ilgalaikis sujungimas ir ilgam apsaugoma nuo įtrūkimų. Iš aukštos kokybės medžiagų pagamintą juostą galima naudoti ir patalpose, kur kaupiasi drėgmė ir kur popierinė

juosta gali būti pažeista (pvz., voniose ir dušuose).

Atsižvelgdami į rinkoje siūlomų glaistų ir dažų įvairovę, prieš pradėdami naudoti produktą, rekomenduojame išbandyti jį ant nedidelio paviršiaus.

Montavimo įrankiai:

„Connect“ juostai įterpti nereikia jokių specialių įrankių. Ji kerpama žirkleėmis arba peiliu, skirtu gipskartonio plokštėms.



Patogi pakuotė:

Produktas supakuotas šešiakampėje atsparioje smūgiams gofruoto kartono pakuotėje. Naujoviška dėžutė (skaidri anga) leidžia juostą naudoti saugiai ir patogiai kelis kartus. Kiekvieną kartą atsikirpus reikiamo ilgio „Connect“ juostą, visa kita juosta lieka apsaugota pakuotėje, nesipurvina, nesigadina. Dėl to panaudojamas kiekvienas juostos metras – didelis darbo efektyvumas.

Produkto kiekis pakuotėje: prekinį vienetą sudaro 25 metrai, vienetų skaičius pakuotėje – 12 vnt. Apytikslis pakuotės svoris – 0,5 kg.

Gabenimas ir sandėliavimas:

SINIAT „Connect“ juostos vežamos ant lygaus ir sauso pagrindo, pavyzdžiui, ant medinių padėklų, laikantis apsaugos nuo atmosferos veiksnių reikalavimų. Saugomos ir eksponuojamos ant padėklų arba sandėliavimo lentynų (stelažų) patalpų viduje. Taip produktas apsaugomas nuo pažeidimo, o pakuotės nuo deformavimosi.

Apribojimai:

Jeigu juosta bus naudojama žemoje temperatūroje (žemesnėje kaip 5 °C), prieš naudojant ją būtina palaikyti bent 24 valandas aukštesnėje kaip 10 °C temperatūroje.

Pranašumai:

Pagrindiniai „Siniat“ juostų pranašumai:

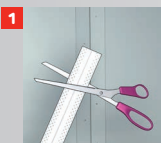
- ypač patvarios ir atsparios įtrūkimams – labai lanksti šerdis;
- ypač lygūs siūlių paviršiai;
- ilgalaikė apsauga nuo siūlių įtrūkimų – ypač gipskartonio plokščių sandūrose, kur didelė tikimybė būti pažeistoms, pvz., palėpėse;
- atspari šarmams ir šarmų reakcijai;
- jokių materialinių nuostolių – sunaudojama 100 % juostos dėl specialiai sukurtos pakuotės;
- nereikia iš anksto mirkyti vandenyje;
- tinka su visais glaistais;
- glaistas nepersišviečia;
- galima dažyti.

Techniniai duomenys:

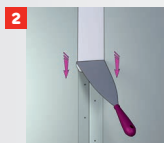
Juostos pagrindas padengtas balta, elastinga ir labai atsparia įtrūkimams folija, pagaminta iš tvirto plastiko, kuris sudaro atraminę šerdį. Plastiką iš abiejų pusių padengtas smulkiai pjauta tekstilinė medžiaga, todėl juosta galima dengti įvairių rūšių glaistais ir dažyti.

Leidžiami matmenų nuokrypiai: - storis - plotis - ilgis	+ 12/-10 % ± 10 % ± 10 %	PN-EN 13963:2014
Masė, žinant ilgį, g/m	18 ± 10 %	
Matmenų stabilumas panardinus į vandenį, %: - išilgine kryptimi - skersine kryptimi	≤ 0,1 ≤ 0,5	PN-EN 13963:2014
- patvarumas plėšiant - pailgėjimas plėšiant	≥ 9,0 % ≥ 5,0 %	PN-EN ISO 1924-2:2010
Glaisto sukibimas su į gipskartonio plokštę įterpta juosta / glaisto vientisumas su įterpta juosta. N/mm	≥ 0.30 N/mm	PN-EN 13963:2014

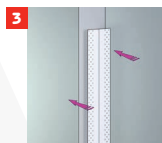
Naudojimo būdas:



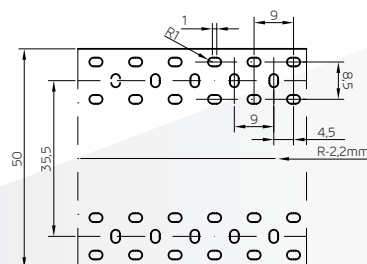
1 Atsikirkpikite reikiamo ilgio juostą.



2 Paskirkstykite glaistą arba paruoštą mišinį ant dviejų gipskartonio plokščių sandūros kraštų. Jeigu kraštai pjauti, juos reikia iš anksto sufrezuoti maždaug 45° kampu ir sudrėkinti vandeniui, kad būtų sumažintas gipso šerdies imlumas.



3 Mentelę įterpkite juostą į ant plokščių sujungimo užteptą glaistą. Juosta turi būti idealiai pridėta išorine puse prie siūlės ir idealiai prigulti prie gipso. Juostos paviršių padenkite plonu siūlės pločio glaisto sluoksniu.



4 Vėliau užtepkite dar vieną glaisto arba paruošto mišinio sluoksnį, tik 50–60 mm platesnį nei pati siūlė. Laukite, kol sukibs ir išdžius.



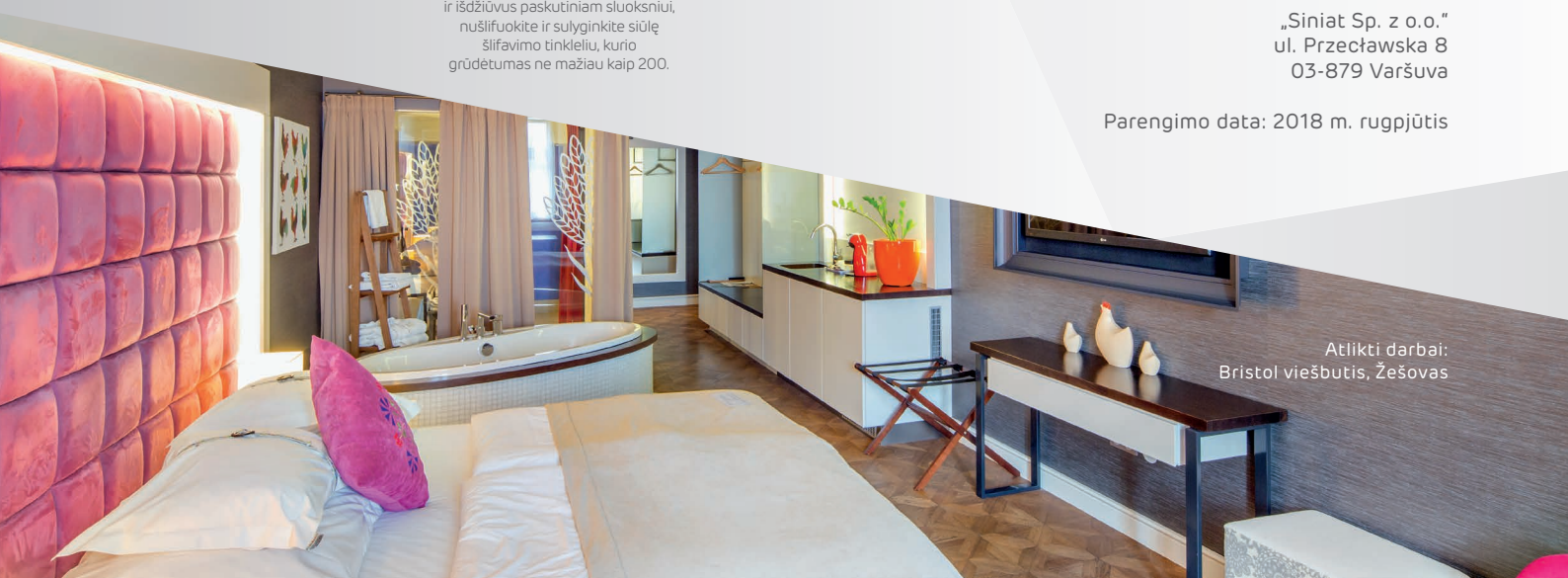
5 Kad būtų galima sulyginoti siūlės paviršius su plokštės paviršiumi, nupjautos briaunos siūlės plotis turi būti ne mažiau kaip 40 cm. Sukibus ir išdžiūvus paskutiniam sluoksniui, nušlifaukite ir sulyginkite siūlę šlifavimo tinkleliu, kurio grūdėtumas ne mažiau kaip 200.

Daugiau informacijos:
www.siniat.lt

Jeigu produktas naudojamas nesilaikant pirmiau nurodytų rekomendacijų ir statybos reikalavimų, gamintojas už pasekmes neatsako.

„Siniat Sp. z o.o.“
ul. Przewalska 8
03-879 Varšuva

Parengimo data: 2018 m. rugpjūtis



Atlikti darbai:
Bristol viešbutis, Žešovas